

ES DOWNLIGHT SUPERFICIE LED BELUR

EN BELUR RECESSED LED DOWNLIGHT

FR DOWNLIGHT À ENCASTRER LED BELUR

PT DOWNLIGHT ENCASTRÁVEL LED BELUR

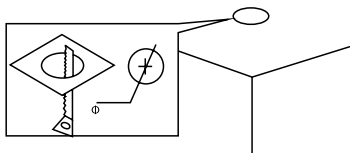


Referencia / Item	Potencia / Power	Flujo luminoso útil	Color temp.	Color	Ángulo / Angle	IP	Medida / Size	Medida corte / Cut size	Voltaje / Voltage
201000037	6W	540Lm	4000K	Blanco	120°	40	Ø120x23mm	Ø100-Ø110mm	220-240V
201000038	6W	540Lm	6500K	Blanco	120°	40	Ø120x23mm	Ø100-Ø110mm	220-240V
201000039	9W	720Lm	4000K	Blanco	120°	40	Ø150x23mm	Ø125-Ø135mm	220-240V
201000040	9W	720Lm	6500K	Blanco	120°	40	Ø150x23mm	Ø125-Ø135mm	220-240V
201000041	12W	960Lm	4000K	Blanco	120°	40	Ø170x23mm	Ø140-Ø160mm	220-240V
201000042	12W	960Lm	6500K	Blanco	120°	40	Ø170x23mm	Ø140-Ø160mm	220-240V
201000043	18W	1440Lm	3000K	Blanco	120°	40	Ø225x23mm	Ø195-Ø210mm	220-240V
201000044	18W	1440Lm	4000K	Blanco	120°	40	Ø225x23mm	Ø195-Ø210mm	220-240V
201000045	18W	1440Lm	6500K	Blanco	120°	40	Ø225x23mm	Ø195-Ø210mm	220-240V
201000062	18W	1440Lm	4000K	Gris	120°	40	Ø225x23mm	Ø195-Ø210mm	220-240V
201000063	18W	1440Lm	6500K	Gris	120°	40	Ø225x23mm	Ø195-Ø210mm	220-240V
201000064	18W	1440Lm	6500K	Negro	120°	40	Ø225x23mm	Ø195-Ø210mm	220-240V
201000065	18W	1440Lm	4000K	Negro	120°	40	Ø225x23mm	Ø195-Ø210mm	220-240V
201000046	24W	1920Lm	4000K	Blanco	120°	40	Ø225x23mm	Ø195-Ø210mm	220-240V
201000047	24W	1920Lm	6500K	Blanco	120°	40	Ø225x23mm	Ø195-Ø210mm	220-240V



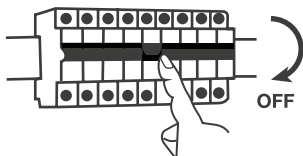
# INSTALACIÓN / INSTALLATION / INSTALAÇÃO

1.



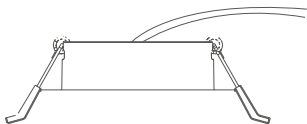
Cortar a la medida indicada para cada downlight.  
Cut to the size indicated for each downlight.  
Corte no tamanho indicado para cada downlight.

2.



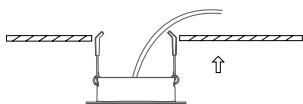
Desconectar la corriente antes de instalar.  
Disconnect power before installing.  
Desconecte a alimentação antes de instalar.

3.



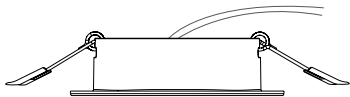
Conectar el downlight a la corriente.  
Connect the downlight to the power.  
Conecte o downlight à energia.

4.



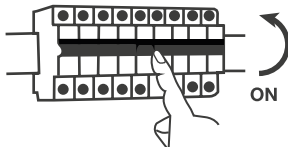
Abrir el soporte y colocar el downlight en el techo.  
Open the bracket and put the lamp fixture on ceiling.  
Abra o suporte e coloque o downlight no teto.

5.



Soltar los soportes y comprobar que el downlight esté bien instalado.  
Release the brackets and check that the downlight is properly installed.  
Solte os suportes e verifique se o downlight está instalado corretamente.

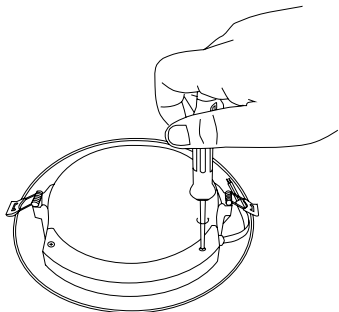
6.



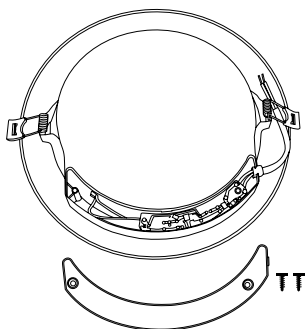
Conectar la corriente y comprobar que funciona el downlight.  
Connect the power and check that the downlight works.  
Conecte a energia e verifique se o downlight funciona.

# DESMANTELAMIENTO / DISASSEMBLY / DESMONTAGEM

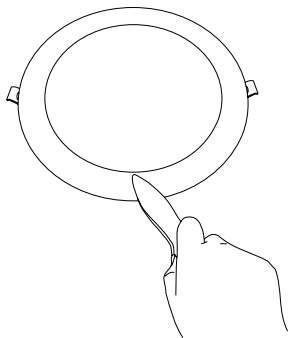
1.



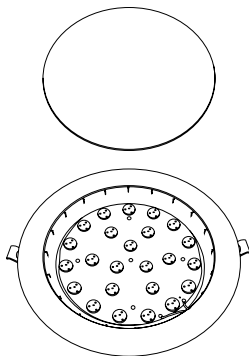
2.



3.



4.



## PRECAUCIONES SEGURIDAD

**1.** Leer atentamente estas instrucciones antes de poner el aparato en marcha y guardarlo para posteriores consultas. La no observación e incumplimiento de estas instrucciones pueden comportar como resultado un accidente.

**2.** La instalación debe ser realizada exclusivamente por personal cualificado conforme a la normativa eléctrica nacional vigente. Desconectar la alimentación antes de realizar cualquier instalación, mantenimiento o sustitución del producto. Comprobar la corriente y el voltaje de la red eléctrica.

**3.** No abrir, desmontar ni modificar el produc-

to ni sus componentes internos. El uso indebido o cualquier manipulación no autorizada puede provocar riesgo eléctrico o incendio y afectar a la garantía comercial del producto. Esta disposición no limita los derechos legales del consumidor conforme a la normativa vigente.

**4.** Los niños no pueden reconocer los peligros que entraña el uso incorrecto de los aparatos eléctricos. Por lo tanto, nunca permitir que los niños utilicen aparatos eléctricos sin supervisión.

**5. Clase II:** Este producto dispone de doble aislamiento y no requiere conexión a toma de tierra.

**6.** No usar el aparato asociado a un progra-

mador, temporizador u otro dispositivo que conecte el aparato automáticamente, ya que existe riesgo de incendio si el aparato está cubierto o colocado incorrectamente.

**ADVERTENCIA**

Producto LED no regulable.

**7.** No utilizar el producto si el cable, el enchufe o la luminaria presentan daños visibles o tras una caída.

**8.** Si el cable de alimentación está dañado, debe ser sustituido exclusivamente por el fabricante, su servicio técnico o personal cualificado para evitar riesgos.

**9.** Examinar el produc-

to periódicamente para comprobar el buen estado del cable.

**10.** Producto destinado exclusivamente a uso doméstico, no apto para uso profesional, industrial o comercial.

**11.** Este producto está diseñada exclusivamente para uso en interiores, en techos de viviendas u oficinas. No es apto para uso exterior ni para ambientes húmedos.

**12.** El aparato debe ser utilizado sólo para el fin para el que ha sido fabricado.

**13.** Nunca usar cuando:

- Fuente de alimentación con CC de bajo voltaje, como luz de emergencia.

- Este producto no está diseñado para uso como dispositivo de

salida de emergencia.



#### **ADVERTENCIA**

La fuente luminosa de este producto es no reemplazable, cuando la fuente de luz alcance el final de su vida, se debe sustituir la luminaria completa.

El driver de este producto no se puede sustituir.



#### **ADVERTENCIA**

No mirar fijamente a la fuente de la luz.

**14.** Producto con grado de protección IP20, diseñado exclusivamente para uso en interiores, como techos de viviendas u oficinas. No apto para uso exterior ni para ambientes húmedos.

**15.** Mantener la distancia mínima de seguridad respecto a materiales combustibles (5-10cm).

**16.** No exponer el producto a la luz solar directamente o cerca de dispositivos que emitan calor, ya que puede causar decoloración, dañar el producto o causar un mal funcionamiento.

**17.** No colocar el producto en un lugar inestable ni cerca de objetos inflamables.



Este producto contiene una fuente luminosa de la clase de eficiencia energética: F

**PRECAUTIONS SECURITY**

**1.** Read these instructions carefully before switching on the appliance and keep them for future reference. Failure to follow and observe these instructions may result in an accident.

**2.** The installation must be carried out exclusively by qualified personnel in accordance with current national electrical regulations. Disconnect the power supply before performing any installation, maintenance, or replacement of the product. Check the mains current and voltage.

**3.** Do not open, disassemble, or modify the light fixture or its internal components. Improper use or any unauthorized handling may cause

electrical hazards or fire and may void the product's warranty. This provision does not limit the consumer's statutory rights under applicable law.

**4.** Children may not recognize the dangers of improper use of electrical appliances. Therefore, never allow children to use household appliances without supervision.

**5. Class II:** This product has double insulation and does not require a ground connection.

**6.** Do not use the device associated with a programmer, timer or other device to connect the device automatically, and there is a risk of fire if the appliance is covered or positioned incorrectly.

**WARNING**

This is not dimmable LED product.

**7.** Do not use the product if the cable, plug or light fixture shows visible damage or after a fall.

**8.** If the power cord is damaged, it must be replaced only by the manufacturer, its service center, or qualified personnel to avoid risks.

**9.** Periodically inspect the product to ensure the cord is in good condition.

**10.** Product intended exclusively for domestic use, not suitable for professional, industrial, or commercial use.

**11.** This product is designed exclusively for indoor use, on the

ceilings of homes or offices. It is not suitable for outdoor use or for humid environments.

**12.** The appliance must be used only for its intended purpose.

**13.** Never use in the following conditions:

- Power supply with low voltage DC such as emergency light.

- This device is not intended for use with emergency exit fixtures or emergency exit lights.

**WARNING**

The light source in this product is not replaceable. When the light source reaches the end of its life, the entire luminaire must be replaced. The driver in this product is not replaceable.

**WARNING**

Do not look directly at the light source.

**13.** Product with IP20 protection rating, designed exclusively for indoor use, such as on the ceilings of homes or offices. Not suitable for outdoor use or humid environments.

**14.** Maintain the minimum safe distance from combustible materials (5-10cm).

**15.** Do not expose the product to sunlight directly or near devices that emit heat, as it may cause discoloration, damage the product or cause malfunction.

**16.** Do not place the product in an unstable place or near flam-

mable objects.



This product contains a light source of energy efficiency class: F

**PRÉCAUTIONS  
DE SECURITÉ**

**1.** Lire attentivement ce feuillet d'instructions avant de mettre l'appareil en marche et conserver ce document pour des consultations futures. Le fait de ne pas lire ces instructions et de ne pas utiliser le produit en bonne et due forme peut avoir comme résultante un accident.

**2.** L'installation doit être effectuée exclusivement par du personnel qualifié, conformément à la réglementation

électrique nationale en vigueur. Débranchez l'alimentation électrique avant toute installation, maintenance ou remplacement du produit. Vérifiez le courant et la tension du secteur.

**3.** Ne pas ouvrir, démonter ni modifier le luminaire ou ses composants internes. Toute utilisation incorrecte ou manipulation non autorisée peut entraîner des risques d'électrocution ou d'incendie et annuler la garantie du produit. Cette disposition ne limite pas les droits légaux du consommateur en vertu de la loi applicable.

**4.** Les enfants peuvent ne pas reconnaître les dangers d'une utilisation incorrecte des appareils électriques. Par conséquent, n'au-

torisez jamais les enfants à utiliser des appareils ménagers sans surveillance.

**5. Classe II:** Ce produit possède une double isolation et ne nécessite pas de mise à la terre.

**6.** N'utilisez pas l'appareil associé à un programmateur, à une minuterie ou à un autre appareil pour connecter l'appareil automatiquement. Il existe un risque d'incendie si l'appareil est couvert ou mal positionné.

**AVERTISSEMENT**

Produit LED non dimmable.

**7.** N'utilisez pas le produit si le câble, la prise ou le luminaire présente des dom-

mages visibles ou s'il est tombé.

**8.** Si le cordon d'alimentation est endommagé, son remplacement doit impérativement être effectué par le fabricant, son service après-vente ou un technicien qualifié afin d'éviter tout risque.

**9.** Inspectez régulièrement le produit pour vous assurer que le câble est en bon état.

**10.** Ce produit est exclusivement destiné à un usage domestique et ne convient pas à un usage professionnel, industriel ou commercial.

**11.** Ce produit est conçu exclusivement pour une utilisation en intérieur, au plafond des habitations ou des bureaux. Il ne convient pas à une utilisation en extérieur ni aux environ-

nements humides.

**12.** L'appareil doit être utilisé uniquement conformément à sa destination.

**13.** Ne jamais utiliser dans les cas suivants:

- Alimentation par une source de courant continu basse tension, comme une lampe de secours.

- Ce produit n'est pas conçu pour servir de dispositif de sortie de secours.



#### AVERTISSEMENT

La source lumineuse de ce produit n'est pas remplaçable. Lorsqu'elle arrive en fin de vie, le luminaire entier doit être remplacé.

Le circuit d'alimentation de ce produit n'est pas remplaçable.



## AVERTISSEMENT

Ne fixez pas la source lumineuse.

**14.** Produit avec indice de protection IP20, conçu exclusivement pour une utilisation en intérieur, par exemple au plafond des maisons ou des bureaux. Ne convient pas à une utilisation en extérieur ni en milieu humide.

**15.** Maintenez une distance de sécurité minimale par rapport aux matériaux combustibles (5-10 cm).

**16.** Ne pas exposer le produit directement à la lumière du soleil ou proche de dispositifs émettant de la chaleur, ce qui pourrait causer une décoloration du produit, l'endommager ou entraîner un mauvais

fonctionnement.

**17.** Ne placez pas le produit dans un endroit instable ou à proximité d'objets inflammables.



Ce produit contient une source lumineuse de classe d'efficacité énergétique: F

## PRECAUÇÕES DE SEGURANÇA

**1.** Ler atentamente estas instruções antes de por o plafon em uso e guarde-as para futuras consultas. A não leitura destas instruções pode culminar num acidente.

**2.** A instalação deve ser realizada exclusivamente por pessoal qualificado, em

conformidade com as normas elétricas nacionais em vigor. Desligue a alimentação elétrica antes de efetuar qualquer instalação, manutenção ou substituição do produto. Verifique a corrente e a tensão da rede elétrica.

**3.** Não abra, desmonte ou modifique a luminária ou os seus componentes internos. A utilização indevida ou qualquer manuseamento não autorizado pode causar riscos elétricos ou incêndio e pode anular a garantia do produto. Esta disposição não limita os direitos legais do consumidor previstos na legislação aplicável.

**4.** As crianças podem não reconhecer os perigos do uso indevido. de aparelhos elétri-

cos. Portanto, nunca permita que crianças usem eletrodomésticos sem supervisão.

**5. Classe II:** Este produto tem isolamento duplo e não necessita de ligação à terra.

**6.** Não utilize esta luminária com um programador, temporizador ou outro dispositivo que a ligue automaticamente, pois existe o risco de incêndio se a luminária estiver coberta ou mal posicionada.



**AVISO**

Produto LED não regulável.

**7.** Não utilize o produto se o cabo, a ficha ou a luminária apresentarem danos visíveis ou tiverem

sofrido quedas.

**8.** Se o cabo de alimentação estiver danificado, só deve ser substituído pelo fabricante, pelo seu serviço de assistência técnica ou por pessoal qualificado para evitar riscos.

**9.** Inspeccione o produto regularmente quanto a danos no cabo, plugue ou revestimento.

**10.** Produto destinado exclusivamente a uso doméstico, não sendo adequado para uso profissional, industrial ou comercial.

**11.** Este produto foi concebida exclusivamente para iluminação de teto em ambientes interiores, como casas ou escritórios. Não é adequado para uso no exte-

rior ou em ambientes húmidos.

**12.** O dispositivo deve ser utilizado apenas para a finalidade para a qual foi fabricado.

**13.** Nunca usar quando:

- Fonte de alimentação for CC de Baixa voltagem, com luz de emergência.

- Este produto não está desenhado para o uso como dispositivo de saída de emergência.



#### AVISO

A fonte de luz deste produto não é substituível. Quando a fonte de luz atingir o fim da sua vida útil, toda a luminária deverá ser substituída.

O controlador deste produto não é substituível.



Não olhar fixamente para a fonte de luz.

**14.** Produto com classificação de proteção IP20, concebido exclusivamente para utilização no interior, como por exemplo em tetos de habitações ou escritórios. Não é adequado para uso no exterior ou ambientes húmidos.

**15.** Mantenha a distância mínima de segurança dos materiais combustíveis (5-10 cm).

**16.** Não exponha o produto à luz solar e a certos dispositivos que emitam calor, podendo causar descoloração e danos no produto causando um mau funcionamento.

**17.** Não colocar o produto num lugar instável

ou perto de objetos inflamáveis.



Este produto contém uma fonte de luz da classe de eficiência energética: F

## INTRODUCCIÓN

Gracias por la compra nuestro producto de calidad. Utilizar cuidadosamente y de acuerdo con las instrucciones que figuran a continuación. Por favor leer y guardar estas instrucciones para futura referencia.

## LIMPIEZA Y MANTENIMIENTO

Desenchufar el aparato de la corriente eléctrica y dejar que se enfríe completamente antes de iniciar cualquier operación de limpieza. Limpiar con un paño ligeramente humedecido con agua y unas gotas de detergente neutro, secándolo posteriormente. No utilizar disolventes, productos con pH ácido o básico (como lejía) ni productos abrasivos. No sumergir el aparato en agua ni en ningún otro líquido.

## ANOMALÍAS & REPARACIÓN

En caso de avería, no utilizar el producto y contactar con el servicio técnico autorizado. No abrir, desmontar ni intentar reparar el aparato por cuenta propia. Las reparaciones deben ser realizadas exclusivamente por personal cualificado.

Si el cable de alimentación está dañado, debe ser sustituido exclusivamente por el fabricante, su servicio técnico autorizado o personal cualificado, con el fin de evitar riesgos.



**ELIMINACIÓN CORRECTA DEL PRODUCTO.** Esta marca indica que este producto no debe eliminarse junto con otros residuos domésticos en toda la UE.

Para evitar los posibles daños al medio ambiente o a la salud humana que representa la eliminación incontrolada de residuos, reciclar correctamente para promover la reutilización sostenible de recursos materiales. Para devolver su dispositivo usado, utilice los sistemas de devolución y recogida o póngase en contacto con el establecimiento donde se adquirió el producto. Ellos pueden recoger este producto para el reciclaje seguro ambiental.

## INTRODUCTION

Thank you for the purchase of our quality product. Used carefully and in accordance with the instructions set out below. Please read and keep these instructions for future reference.

## CLEANING

Disconnect the appliance from the mains and let it cool before undertaking any cleaning task. Clean the equipment with a damp cloth with a few drops of washing-up liquid and then dry. Do not use solvents, or products with an acid or base pH such as bleach or abrasive products, for cleaning the appliance. Do not submerge the appliance in water or any other liquid, or place it under a running tap.

## FAULTS

In case of malfunction, do not use the product and contact authorized technical support. Do not open, disassemble, or attempt to repair the appliance yourself. Repairs must be carried out exclusively by qualified personnel. If the power cord is damaged, it must be replaced exclusively by the manufacturer, its authorized technical support, or qualified personnel to avoid risks.



**CORRECT DISPOSAL OF THIS PRODUCT.** This marking indicates that this product should not be disposed with other household wastes throughout the EU.

To prevent possible harm to the environment or human health from uncontrolled waste disposal, recycle it responsibly to promote the sustainable reuse of material resources. To return your used device, please use the return and collection systems or contact the retailer where the product was purchased. They can take this product for environmental safe recycling.

## INTRODUÇÃO

Obrigado por ter adquirido o nosso produto de qualidade. Use com cuidado e em conformidade as instruções listadas abaixo. Leia e guarde estas instruções para referências futuras.

## LIMPIEZA

Desconecte o aparelho da fonte de alimentação e deixe-o esfriar antes de iniciar qualquer operação de limpeza. Limpe o aparelho com um pano úmido impregnado com algumas gotas de detergente e depois seque-o. Não use solventes, produtos com PH ácido ou básico, como alvejantes, ou produtos abrasivos para limpar o aparelho. Não mergulhe o aparelho em água ou outro líquido.



## ANOMALIAS E REPARO

Em caso de avaria, não utilize o produto e contacte o suporte técnico autorizado. Não abra, desmonte ou tente reparar o aparelho por conta própria. As reparações devem ser realizadas exclusivamente por pessoal qualificado. Se o cabo de alimentação estiver danificado, deverá ser substituído exclusivamente pelo fabricante, pelo apoio técnico autorizado ou por pessoal qualificado para evitar riscos.



## REMOÇÃO CORRETA DO PRODUTO

Esta marca indica que este produto não deve ser removido em conjunto com outros resíduos domésticos em toda a UE.

Para evitar possíveis danos a nível ambiental ou de saúde humana que represente a eliminação descontrolada de resíduos, deve reciclar adequadamente para promover a reutilização sustentável dos recursos materiais. Para ter o seu dispositivo usado, use os sistemas do retorno ou contacte o estabelecimento onde o produto foi adquirido. Eles conseguem por este produto para a reciclagem ambiental segura.

## INTRODUCTION

Je vous remercie pour l'achat de notre produit de qualité. Utilisez avec précaution et conformément aux instructions énoncées ci-après. Lisez et conservez ces instructions pour référence future.

## NETTOYAGE ET ENTRETIEN

Débranchez l'appareil et laissez-le refroidir complètement avant de le nettoyer. Nettoyez-le avec un chiffon légèrement humidifié à l'eau et quelques gouttes de détergent doux, puis séchez-le soigneusement. N'utilisez pas de solvants, de produits acides ou alcalins (comme l'eau de Javel) ni de nettoyeurs abrasifs. N'immergez pas l'appareil dans l'eau ni dans aucun autre liquide.



## ANOMALIES ET RÉPARATION

En cas de dysfonctionnement, n'utilisez pas le produit et contactez le service d'assistance technique agréé. N'ouvrez pas, ne démontez pas et n'essayez pas de réparer l'appareil vous-même. Les réparations doivent être effectuées exclusivement par un personnel qualifié. Si le cordon d'alimentation est endommagé, son remplacement doit être effectué exclusivement par le fabricant, son service d'assistance technique agréé ou un personnel qualifié afin d'éviter tout risque.



## ÉLIMINATION CORRECTE DU PRODUIT

Ce symbole indique que ce produit ne doit pas être éliminé avec les autres déchets ménagers dans l'UE.

Pour prévenir les risques environnementaux et sanitaires liés à l'élimination incontrôlée des déchets, recyclez correctement afin de favoriser la réutilisation durable des ressources matérielles. Pour retourner votre appareil usagé, utilisez les points de collecte prévus à cet effet ou contactez le magasin où vous l'avez acheté. Il se chargera de le récupérer pour un recyclage sûr et respectueux de l'environnement.



**¡Advertencia!**

**Warning!**

**Avertissement!**

**Aviso!**



No cubrir con material aislante térmico. Riesgo de sobrecalentamiento.

Do not cover with thermal insulation material. Risk of overheating.

Ne pas recouvrir de matériau isolant thermique. Risque de surchauffe.

Não cubra com material isolante térmico. Risco de sobreaquecimento.

## Garantía / Warranty / Garantie / Garantia

**ES.** Este producto tiene una garantía de 3 años desde la fecha de venta, declinando toda responsabilidad por defectuoso o roturas, originadas por mal uso. Para que esta garantía sea válida, es imprescindible presentar esta tarjeta así como el ticket o la factura de compra.

**EN.** This product has a 3-year warranty from the date of sale, declining all responsibility for defects or breakages caused by misuse. For this guarantee to be valid, it is essential to present this card as well as the purchase receipt or invoice.

**FR.** Ce produit bénéficie d'une garantie de 3 ans à compter de la date de vente, déclinant toute responsabilité en cas de défauts ou de casse causés par une mauvaise utilisation. Pour que cette garantie soit valable, il est indispensable de présenter cette carte ainsi que le ticket de caisse ou la facture d'achat.

**PT.** Este produto tem garantia de 3 anos a partir da data de venda, declinando qualquer responsabilidade por defeitos ou quebras causadas por uso indevido. Para que esta garantia seja válida é imprescindível a apresentação deste cartão bem como do recibo ou fatura de compra.

### Nombre y dirección del Comprador

Name and address of the purchaser  
Nom et adresse de l'acheteur  
Nome e endereço do comprador

### Nombre y dirección del Vendedor Sello del establecimiento

Name and Postal address. Stamp of establishment  
Nom et adresse postale. Cachet de l'établissement  
Nome e endereço do fornecedor. Selo de estabelecimento

Fabricado en China / Made in China / Fabriqué en Chine / Feito na china

