



Ref. 200651000

## MANUAL INSTRUCCIONES

Manual de instruções



### CARACTERÍSTICAS

Características

Potencia : 9W  
Lúmenes: 800Lm  
Casquillo: E27  
SDCM: 6  
Dimensión: Ø60x118mm  
Frecuencia WiFi: 2.4-2.5GHz  
Temperatura de trabajo:  
-10°C ~ + 40°C.  
Voltaje: 220-240V~ 50Hz.

Potência: 9W  
Lúmens: 800Lm  
Tampa: E27  
SDCM: 6  
Dimensão: Ø60x118mm  
Frequência WiFi: 2.4-2.5GHz  
Temperatura de trabalho:  
-10°C ~ + 40°C.  
Tensão: 220-240V ~ 50Hz.



**CONEXIÓN WIFI & BLUETOOTH**  
Conexão WiFi e Bluetooth



**CONTROL DE VOZ & ALTAVOZ INTELIGENTE**  
Controle de voz e alto-falante inteligente



**GAMA COMPLETA W / W + WW / RGBW**  
Gama completa W / W+WW / RGBW / RGBWW



**CREACIÓN GRUPO BOMBILLAS**  
Criação do grupo de bombas



**INTERRUPTOR TEMPORIZADOR**  
Interruptor do temporizador



**NO SE REQUIERE HUB**  
Não é necessário HUB



**CONTROLABLE A DISTANCIA DESPUÉS CONECTARSE A INTERNET**  
Controle remoto após conexão à Internet



**SYNC CON MÚSICA**  
Sincronização com música

### MANUAL DISPOSITIVOS INTELIGENTES WIFI

Manual de dispositivos inteligentes Wifi

Funciona con Alexa. Pasos simplificados para instalar la aplicación en el móvil y funcionar con Amazon Alexa y Google Assistant utilizando la aplicación Smart Life a través de la tienda de Apple / Google Play.

Funciona con Amazon Alexa. Es compatible con cualquier teléfono inteligente o tablet, incluidos los dispositivos Android y Apple.

Descargar o escanear el código QR e instalar la aplicación Smart Life para IOS o Android.

Una vez descargado o escaneado el código QR, la aplicación pedirá que registre el dispositivo.

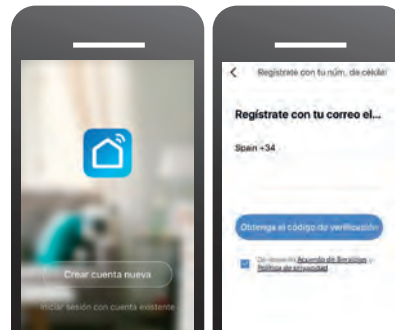
Añadir el número de teléfono o correo electrónico, el que se prefiera, y seleccionar el país de residencia. Si se selecciona la opción de número de teléfono, se enviará un mensaje con un código de registro. Si se selecciona un correo electrónico, se tendrá que crear una contraseña.



Introducir el código de registro que se haya recibido y crear la contraseña si se ha elegido la opción de correo electrónico. Introduzca o código de registro que tenga recibido e cree a palabra-passe caso tenha escolhido a opção de correio eletrônico.

Funciona com Alexa. Passos simplificados para instalar a aplicação no telemóvel e funcionar com Amazon Alexa e Google Assistant utilizando a aplicação Smart Life através da loja da Apple/Google Play.

Funciona com Amazon Alexa. É compatível com qualquer telefone inteligente ou tablet, incluindo os dispositivos Android e Apple. Descarregue ou digitalize o código QR e instale a aplicação Smart Life para IOS ou Android. Uma vez descarregado ou digitalizado o código QR, a aplicação pedirá que registre o dispositivo. Adicione o número de telefone ou e-mail, o que preferir e seleccione o país de residência. Se a opção número de telefone estiver seleccionada, será enviada uma mensagem com um código de registo. Caso seleccione um e-mail, deverá criar uma palavra-passe.

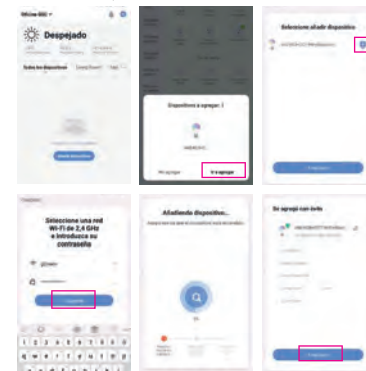


### EMPAREJAMIENTO FÁCIL

Emparelhamento fácil

Encender la bombilla LED y entrar en la aplicación. Asegurarse que Bluetooth está encendido y la señal WIFI sea buena y estable. La bombilla LED parpadeará cuando se encienda la fuente de alimentación. Permanecer en la página de inicio y esperar a que salte la notificación, luego hacer clic en Ir para agregar. Seleccionar el Wi-Fi conectado al dispositivo inteligente, introducir la contraseña Wi-Fi y luego hacer clic en "Siguiente". Esperar a que encuentre el dispositivo con éxito\*.

Ligue a lâmpada de LED e entre na aplicação. Certifique-se de que o Bluetooth está ligado e o sinal de Wi-Fi é bom e estável. A lâmpada de LED pisca quando se liga a fonte de alimentação. Permaneça na página de início e aguarde até que apareça a notificação, em seguida, clique em Ir para adicionar. Selecione o Hotspot ligado ao dispositivo inteligente, introduza a palavra-passe da rede Wi-Fi e, em seguida, clique em "Seguinte". Aguarde até que encontre o dispositivo com sucesso\*.

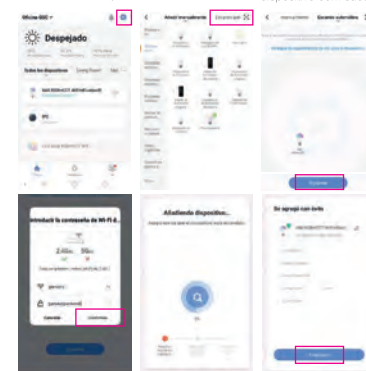


### AUTO EMPAREJAMIENTO

Autoemparelhamento

Encender la bombilla LED y entrar en la aplicación. Asegurarse que Bluetooth está encendido y la señal WIFI sea buena y estable. La bombilla LED parpadeará cuando se encienda la fuente de alimentación. Permanecer en la página de inicio y agregar la interfaz del dispositivo, hacer clic en Escaneo automático para encontrar el dispositivo y luego hacer clic en siguiente. Seleccionar el Wi-Fi conectado al dispositivo inteligente, introducir la contraseña Wi-Fi y luego hacer clic en "Confirmar". Esperar a que encuentre el dispositivo con éxito\*.

Ligue a lâmpada de LED e entre na aplicação. Certifique-se de que o Bluetooth está ligado e o sinal de Wi-Fi é bom e estável. A lâmpada de LED pisca quando se liga a fonte de alimentação. Permaneça na página de início e adicione a interface do dispositivo, clique em Digitalização automática para encontrar o dispositivo e, em seguida, clique em seguinte. Selecione o Hotspot ligado ao dispositivo inteligente, introduza a palavra-passe da rede Wi-Fi e, em seguida, clique em "Confirmar". Aguarde até que encontre o dispositivo com sucesso\*.

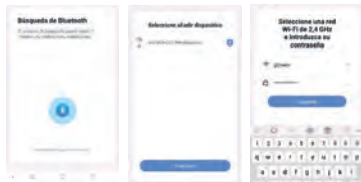


## EMPAREJAMIENTO BLUETOOTH MANUAL

### Emparelhamento bluetooth manual

Encender la bombilla LED y entrar en la aplicación. Asegurarse que el Bluetooth está encendido y la señal WIFI sea buena y estable. La bombilla LED parpadeará cuando se encienda la fuente de alimentación. Permanecer en la página de inicio y agregar la interfaz del dispositivo de iluminación, hacer clic en "Iluminación (Bluetooth)". Si la bombilla LED no parpadea cuando se enciende la fuente de alimentación, mantener presionado el botón Restablecer durante más de 6 segundos. Mientras tanto la bombilla LED parpadeará, seleccionar "confirmar que la luz ha parpadeado", luego hacer clic en "Siguiente". Seleccionar el Wi-Fi conectado al dispositivo inteligente, introducir la contraseña Wi-Fi y luego hacer clic en "Confirmar". Esperar a que encuentre el dispositivo con éxito\*.

Ligue a lâmpada de LED e entre na aplicação. Certifique-se de que o Bluetooth está ligado e o sinal de Wi-Fi é bom e estável. A lâmpada de LED pisca quando se liga a fonte de alimentação. Permaneça na página de início e adicione a interface do dispositivo de iluminação, clique em "Iluminação (Bluetooth)". Se a lâmpada de LED não piscar quando se liga a fonte de alimentação, mantenha o botão Restabelecer pressionado durante mais de 6 segundos. Entretanto, a lâmpada de LED pisca, selecione "confirmar se a luz piscou" e, em seguida, clique em "Seguinte". Selecione o Hotspot ligado ao dispositivo inteligente, introduza a palavra-passe da rede Wi-Fi e, em seguida, clique em "Confirmar". Aguardar que encontre o dispositivo com sucesso\*.

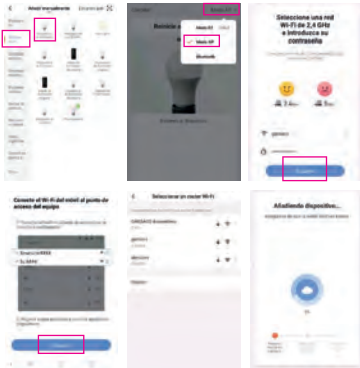


## EMPAREJAMIENTO AP

### Emparelhamento AP

Encender la bombilla LED y entrar en la aplicación. Asegurarse que Bluetooth está encendido y la señal WIFI sea buena y estable. La bombilla LED parpadeará cuando se encienda la fuente de alimentación. Permanecer en la página de inicio y entrar en la app agregando la interfaz del dispositivo de iluminación, hacer clic en "Iluminación (BLE + Wi-Fi)". Si la bombilla LED no parpadea cuando se enciende la fuente de alimentación, mantener presionado el botón Restablecer durante más de 6 segundos. Mientras tanto la bombilla LED parpadeará, seleccionar "confirmar que la luz ha parpadeado", luego hacer clic en "Siguiente". Seleccionar el Hotspot conectado al dispositivo inteligente, introducir la contraseña Wi-Fi y luego hacer clic en "Siguiente". Esperar a que encuentre el dispositivo con éxito\*.

Ligue a lâmpada de LED e entre na aplicação. Certifique-se de que o Bluetooth está ligado e o sinal de Wi-Fi é bom e estável. A lâmpada de LED pisca quando se liga a fonte de alimentação. Permaneça na página de início e entre na app adicionando a interface do dispositivo de iluminação, clique em "Iluminação (BLE + Wi-Fi)". Se a lâmpada de LED não piscar quando se liga a fonte de alimentação, mantenha o botão Restabelecer pressionado durante mais de 6 segundos. Entretanto, a lâmpada de LED pisca, selecione "confirmar se a luz piscou" e, em seguida, clique em "Seguinte". Selecione o Hotspot ligado ao dispositivo inteligente, introduza a palavra-passe da rede Wi-Fi e, em seguida, clique em "Seguinte". Aguardar que encontre o dispositivo com sucesso\*.

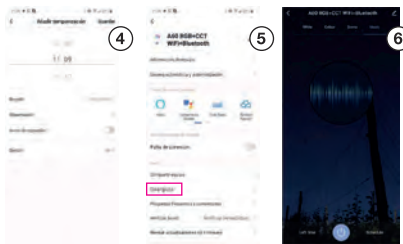
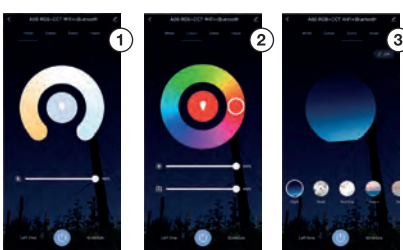


## DISPOSITIVO DE CONTROL

### Control device

Después de instalarse correctamente, presionar "Device" en la parte inferior. El nombre del dispositivo de la lámpara inteligente aparecerá en la lista. Presionar para acceder al panel de control de la lámpara inteligente.

Depois de se instalar corretamente, pressione "Device" na parte inferior. O nome do dispositivo da lâmpada inteligente aparecerá na lista. Pressionar para acessar ao painel de controle da lâmpada inteligente.



1. Modo blanco: ajusta el brillo y la temperatura de color de la luz blanca.

2. Modo de color: ajuste de color, brillo, saturación de luz RGB.

3. Modo de escena: ocho modos de escena (4 estáticos e 4 dinámicos).

4. Programa: mantendrá la bombilla en la posición ON / OFF durante un período de tiempo específico.

5. Agrupación: si se tiene dos o más luces, colocar "... " en la esquina superior derecha del panel de control y crear un grupo. El grupo de lámparas inteligentes realizarán un cambio sincrónico, cambios de color, la selección del modo de escena, temporizador, etc.

6. Modo de música: se puede minimizar la aplicación para reproducir música desde cualquier fuente. La bombilla LED se sincronizará automáticamente y cambiará de color al ritmo de la música.

1. Modo branco: ajusta o brilho e a temperatura de cor da luz branca.

2. Modo de cor: ajuste de cor, brilho, saturação de luz RGB.

3. Modo de cena: oito modos de cena (4 estáticos e 4 dinâmicos).

4. Programa: manterá a lâmpada na posição ON / OFF durante um período de tempo específico.

5. Agrupamento: se tiver duas ou mais luzes, coloque "... " na esquina superior direita do painel de controle e crie um grupo. O grupo de lâmpadas inteligentes realizará uma mudança síncrona, mudanças de cor, a seleção do modo de cena, temporizador, etc.

6. Modo de música: pode minimizar a aplicação para reproduzir música a partir de qualquer fonte. A lâmpada LED se sincronizará automaticamente e mudará de cor ao ritmo da música.

## GARANTÍA. POLÍTICA & TÉRMINOS

### Garantia. Política e termos

Garantizamos que todos los productos son de la más alta calidad en material, mano de obra y servicio durante, no mínimo, 1 año a partir de la fecha de compra. La duración de la garantía puede variar según la categoría del producto. Reemplazaremos cualquier producto que se encuentre defectuoso debido a fallos del fabricante 30 días después de la compra. Esta garantía se extiende sólo al uso personal y no se refiere a cualquier producto que haya sido utilizado para fines comerciales, de alquiler o cualquier otro uso para el cual el producto no está destinado. No hay otras garantías que las garantías expresamente establecidas con cada producto. Esta garantía no es transferible. No somos responsables en ninguno de los casos de daños, pérdidas o inconvenientes causados por el fallo del equipo o por la negligencia, abuso o uso del usuario con el manual del usuario o cualquier otra seguridad, uso o advertencia adicional incluida en la embalagem e no manual do produto. Esta garantía no se aplica a lo siguiente:

- Daños debidos a maltrato, accidente, alteración, mal uso o vandalismo.
- Mantenimiento inadecuado o inadecuado.
- Daños en tránsito de devolución.
- Uso no supervisado por menores de 18 años.

Toda la garantía expresa e implícita, incluida la garantía de la capacidad del comerciante, se limita al período de la garantía limitada.

Garantimos que todos os produtos são da mais alta qualidade em termos de material, mão de obra e serviço durante, no mínimo, 1 ano a partir da data da compra. A duração da garantia pode variar segundo a categoria do produto. Substituiremos qualquer produto defeituoso devido a falhas do fabricante 30 dias após a compra. Esta garantia refere-se apenas à utilização pessoal e não se refere a qualquer produto que tenha sido utilizado para fins comerciais, de aluguer ou qualquer outra utilização para a qual o produto não se destina. Não existem outras garantias além das garantias expressamente estabelecidas com cada produto. Esta garantia não é transmissível. Não somos responsáveis, em caso algum, pelos danos, perdas ou inconvenientes causados por avaria do equipamento ou negligência, abuso ou utilização do utilizador com o manual do utilizador ou qualquer outra segurança adicional, utilização ou advertência adicional incluídas na embalagem e no manual do produto. Esta garantia não se aplica ao seguinte:

- Danos devidos a abuso, acidente, alteração, má utilização ou vandalismo.
- Manutenção inadequada.
- Danos durante o transporte da devolução.
- Utilização não supervisionada por menores de 18 anos.

Todas as garantias expresas e implícitas, incluindo a garantia de capacidade do comerciante, são limitadas ao período de garantia limitada.