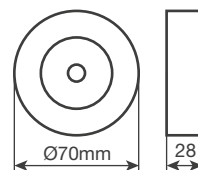


Luz de armario LED Kisang con sensor movimiento 3xAAA 1W 30Lm 4000K



Referencia	203000013
Potencia (W)	1W
Temperatura (K)	4000K
Pilas	3xAAA / LR03 (incl.)
Lúmenes (Lm)	30Lm
Encendido	Automático
Duración encendido (seg.)	30 seg.
Sensor	de movimiento
Ángulo detección (°)	100°
Distancia detección (M)	3.5M
Encendido (lux)	>30lux
IP	IP20
Montaje	Cinta adhesiva doble cara 3M
Color	Blanco
Material	ABS + PP





Ref. 203000013

MANUAL INSTRUCCIONES

Manual de instruções



GARANTÍA. POLÍTICA & TÉRMINOS

Garantia. Política e termos

Garantizamos que todos nuestros productos están fabricados con materiales de alta calidad y cumplen con los más altos estándares de mano de obra y servicio. La garantía tiene una duración mínima de 3 años a partir de la fecha de compra, aunque este período puede variar según la categoría del producto. Reemplazaremos cualquier producto que presente defectos de fabricación detectados dentro de los 30 días posteriores a la compra. Esta garantía se aplica únicamente al uso doméstico o personal, y no cubre productos utilizados con fines comerciales, industriales, de alquiler o en condiciones distintas a las previstas por el fabricante.

No existen otras garantías más allá de las expresamente indicadas para cada producto, y esta garantía no es transferible. El fabricante no será responsable en ningún caso de daños indirectos, pérdidas o inconvenientes derivados del fallo del producto, del uso inadecuado o del incumplimiento de las instrucciones de seguridad y uso incluidas en el manual o el embalaje.

Esta garantía no cubre:

- Daños provocados por maltrato, accidentes, alteraciones, uso indebido o vandalismo.
- Mantenimiento deficiente o inadecuado.
- Daños ocasionados durante el transporte o la devolución del producto.
- Uso no supervisado del producto por menores de 18 años.

Toda garantía expresa o implícita, incluida la garantía de idoneidad para un propósito determinado o de comercialización, queda limitada al período establecido en esta garantía limitada.

Garantimos que todos os nossos produtos são fabricados com materiais de alta qualidade e cumprem os mais elevados padrões de fabrico e serviço. O período de garantia é de no mínimo 3 anos a partir da data da compra, podendo variar conforme a categoria do produto.

Substituiremos qualquer produto que apresente defeitos de fabrico detetados nos 30 dias após a compra. Esta garantia aplica-se exclusivamente ao uso doméstico ou pessoal, não cobrindo produtos utilizados para fins comerciais, industriais, de aluguer ou em condições diferentes das previstas pelo fabricante.

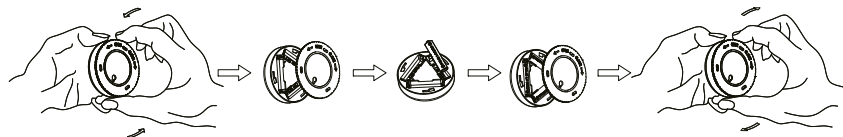
Não existem outras garantias além das expressamente indicadas para cada produto. Esta garantia não é transferível, e o fabricante não será responsável por quaisquer danos indirectos, perdas ou inconvenientes causados por falhas do produto, uso incorreto ou incumprimento das instruções de segurança e utilização incluídas no manual ou na embalagem.

Esta garantia não cobre:

- Danos causados por mau uso, acidentes, alterações, abuso ou vandalismo.
- Manutenção inadequada ou insuficiente.
- Danos ocorridos durante o transporte ou devolução do produto.
- Utilização não supervisionada do produto por menores de 18 anos.

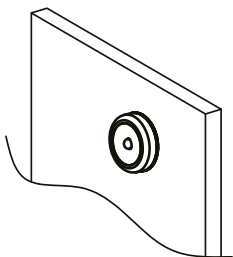
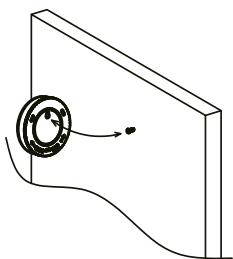
Todas as garantias expresas ou implícitas, incluindo as de comercialização ou adequação a um determinado fim, ficam limitadas ao período definido nesta garantia limitada.

1



1. Sostener el cuerpo de la lámpara con la mano izquierda y abrir la tapa trasera en sentido antihorario con la mano derecha // Hold the lamp body with your left hand, then open the back cover anticlockwise with your right hand // Segure o corpo da lâmpada com a mão esquerda e abra a tampa traseira no sentido anti-horário com a mão direita.
2. Colocar tres pilas AAA respetando la polaridad // Insert three AAA batteries, ensuring correct polarity // Coloque três pilhas AAA, respeitando a polaridade.
3. Colocar la tapa trasera en su posición y apretarla en el sentido de las agujas del reloj // Place the back cover against the lamp and tighten it clockwise // Coloque a tampa traseira na posição e aperte-a no sentido horário.

2

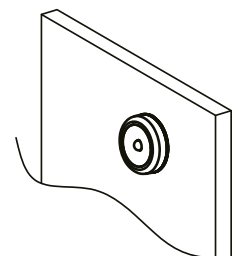
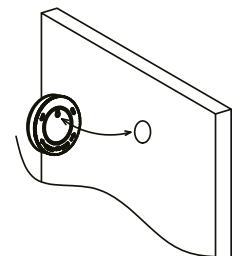


A: Para colgar // Hanging type // Tipo de suspensão.

1. Fijar el tornillo M3 en el lugar donde se desea instalar la lámpara // Fix an M3 screw at the desired installation point // Fixe o parafuso M3 no local onde a lâmpada será instalada.
2. Alinear el orificio de la parte trasera de la lámpara con el tornillo y colgarla en él // Align the hole on the back of the lamp with the screw and hang the lamp on it // Alinhe o orifício na parte traseira da lâmpada com o parafuso e pendure-a.

3

B: Para pegar // Adhesive type // Tipo de colagem.



1. Limpiar la superficie donde se debe instalar // Clean the surface where the lamp will be installed // Limpe a superfície onde o produto será instalado.
2. Retirar la película protectora del adhesivo de doble cara 3M. Pegar un lado en la tapa trasera del producto y el otro en la superficie elegida // Remove the protective film from the 3M double-sided adhesive. Stick one side to the back cover of the product and the other to the chosen surface // Retire o filme protetor do adesivo dupla-face 3M. Cole um lado na tampa traseira do produto e o outro na superfície escolhida.
3. Presionar firmemente para asegurar la correcta fijación del producto // Press firmly to ensure proper adhesion // Presione firmemente para garantir uma fixação adequada.